



2016-17
HOJA DE
DATOS

ACCESO AL APRENDIZAJE TEMPRANO-CONFIGURA FUTUROS

Wake County SmartStart (WCSS)

Todo niño en el Condado de Wake merece comenzar el Kindergarten (Jardín de Infantes) listo para aprender y triunfar.

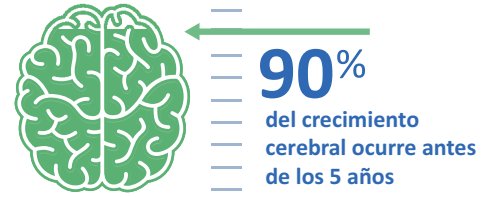
WCSS invierte en los elementos esenciales para una base sólida:

- ambiente familiar, seguro, y de apoyo
- cuidado de niños de alta calidad
- desarrollo saludable y preparación escolar
- un sistema fuerte, diverso, e integrado de educación infantil temprana

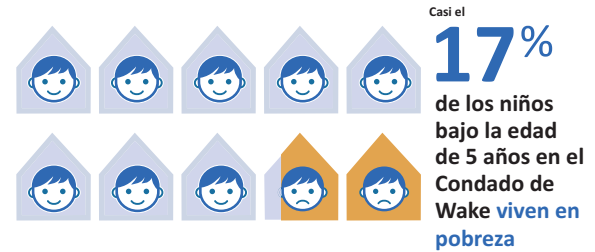
WCSS trabaja para asegurar que los niños desde el nacimiento a cinco años estén preparados para el éxito en la escuela y la vida.



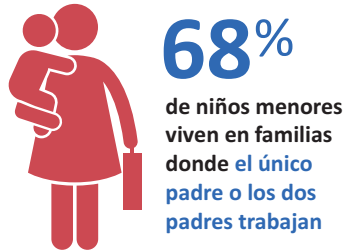
MENTES SE FORJAN, NO NACEN
Las primeras experiencias determinan un cerebro fuerte o débil



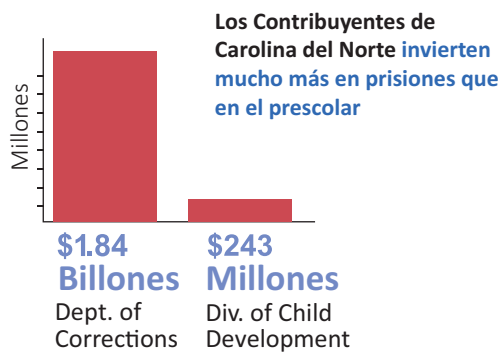
La pobreza limita acceso a experiencias de educación temprana de alta calidad



El acceso es importante para ambos-educación temprana y empleo en el Condado de Wake



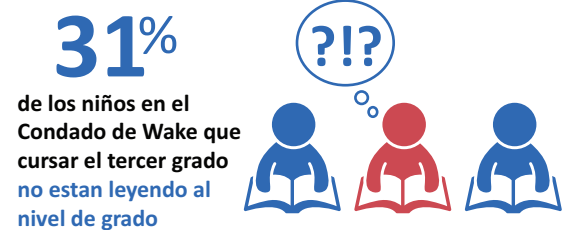
cuando no se satisfacen las necesidades, todos pagamos



Muchos necesitan ayuda para ganar acceso



Acceso limitado significa ganancias limitadas



INVERSIONES TEMPRANAS: BENEFICIOS POR VIDA

Sabemos lo que trabaja

LÍNEA DE META



Participantes en programas de educación temprana

- Ganar más dinero
- Pagar más taxes
- Menos dependencia en servicios gubernamentales



Por cada dólar gastado ahora, ahorramos por lo menos 7 dólares en gastos futuros



IMPACTO

La calidad de la educación de temprana infancia ha mejorado.

Cerca de 70% de los niños bajo la edad de 5 años están en programas de cuidado infantil de alta calidad, casi 3 veces más alto que en el 2001.

Más niños están recibiendo ayuda especializada más temprano.

Más del doble de los bebés y niños menores de 3 años que son elegibles reciben servicios hoy en comparación con el 2005.

Los Niños están mejor preparados para la escuela.

Los niños que asistieron al program de NC Pre-K demostraron un crecimiento significativo en todas las áreas de lenguaje y alfabetización.

WCSS - Programas Financiados por Categoría de Servicios

2016-2017 Presupuesto | **Programas en Rojo** | Agencias Administrativas e Inversiones del Programa en Azul

Apoyando Familias: \$994,198

- **Nurse-Family Partnership** Wake County Human Services | \$75,000
- **Parents as Teachers Program** Project Enlightenment, Wake County Public School System | \$518,019
- **Social/Emotional Interventions for Young Children (SecurePath)** Lucy Daniels Center for Early Childhood | \$321,056
- **The Nurturing Program for Spanish Speaking Families (Crianza Con Carino)** SAFEchild | \$80,123

Mejorando la Calidad del Cuidado de Niños: \$7,502,978

- **Administrator/Quality Development** Child Care Services Association | \$151,083
- **Child Care Health Consultant Program** Wake County Human Services | \$431,358
- **Child Care Program Quality Supplements** WCSS | \$1,317,737
- **Child Care Subsidy Program** Wake County Human Services | \$4,894,672
- **Farm to Child Care** Financiado por The John Rex Endowment, administrado por WCSS | \$303,510
- **Improving & Sustaining Quality Child Care** WCSS | \$274,464
- **Literacy Invites & Nurtures Kids Success** Motherhead | \$130,154

Estimulando el Desarrollo Saludable y Preparación Escolar: \$9,815,542

- **Assuring Better Child Health & Development Program** Community Care of Wake and Johnston Counties | \$41,015
- **Home Instruction for Parents of Preschool Youngsters** The Family Resource Center South Atlantic | \$255,954
- **NC Pre-Kindergarten** WCSS | \$9,266,234
- **Reach Out and Read** WCSS | \$6,210
- **School Readiness Services for Hispanic Children & Families** Catholic Charities | \$131,354
- **Supporting School Readiness** Project Enlightenment, Wake County Public School System | \$114,755

Fortaleciendo el Sistema de Cuidado y Educación de Temprana Edad: \$719,899

- **Community Outreach & Education** WCSS | \$199,598
- **Program Coordination & Evaluation** WCSS | \$243,670
- **Wake Connections** Financiado por The John Rex Endowment, administrado por WCSS | \$246,208
- **WAKE Up and Read** Wake County Public School System | \$30,423

Programas Comunitarios Financiados Atravez de Consultación Continua: \$85,500

- **Preventing Obesity by Design – Wake** (Financiado por The John Rex Endowment, administrado por el College of Design, NCSU)

¡CONNECTATE CON WAKE COUNTY SMARTSTART!



www.wakesmartstart.org

Fuentes de Datos: Frank Porter Graham Child Development Institute, Child Care Services Association, NC Early Childhood Foundation and North Carolina Department of Public Instruction, WCSS, US Census, Wake County Human Services and Ounce of Prevention.